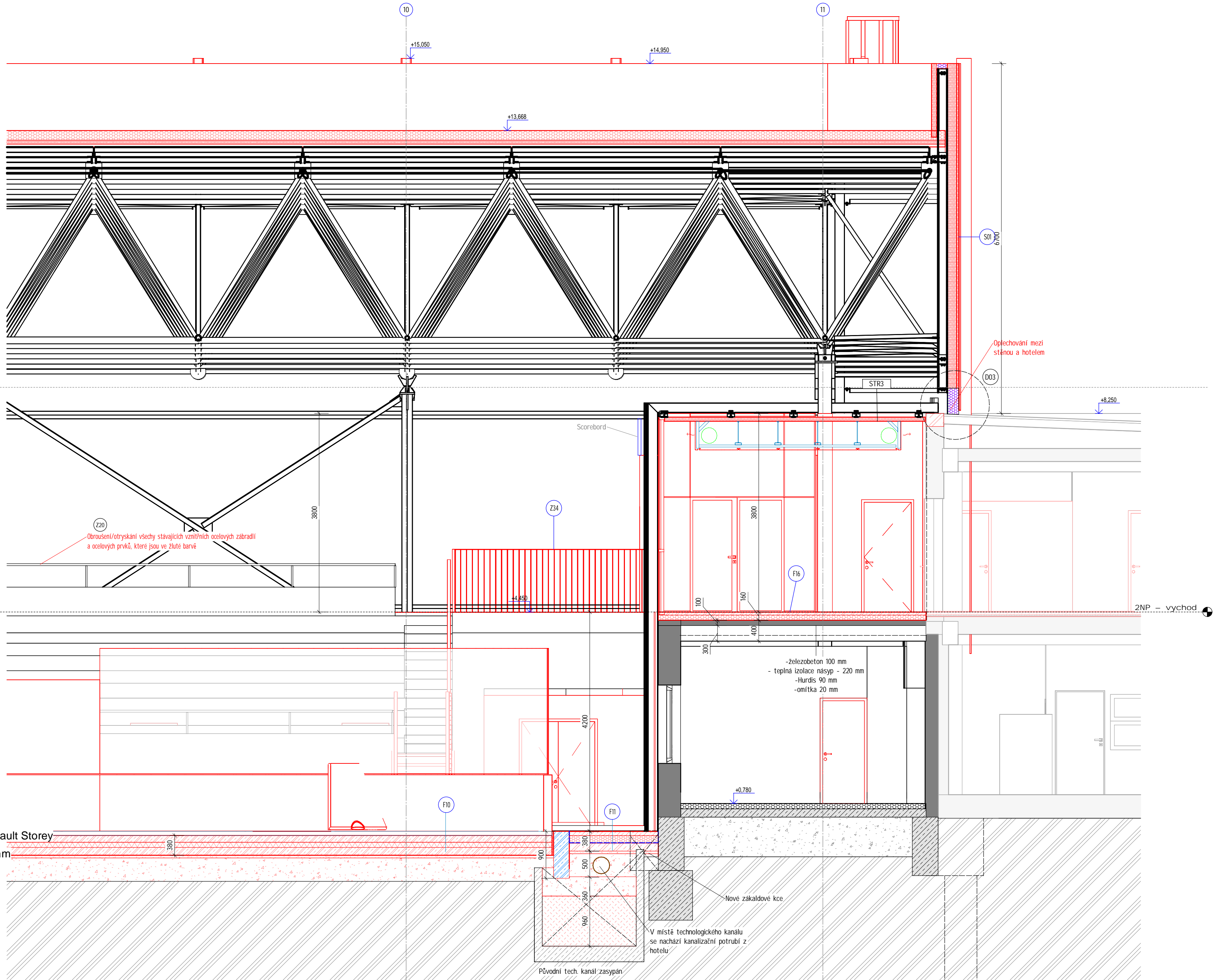
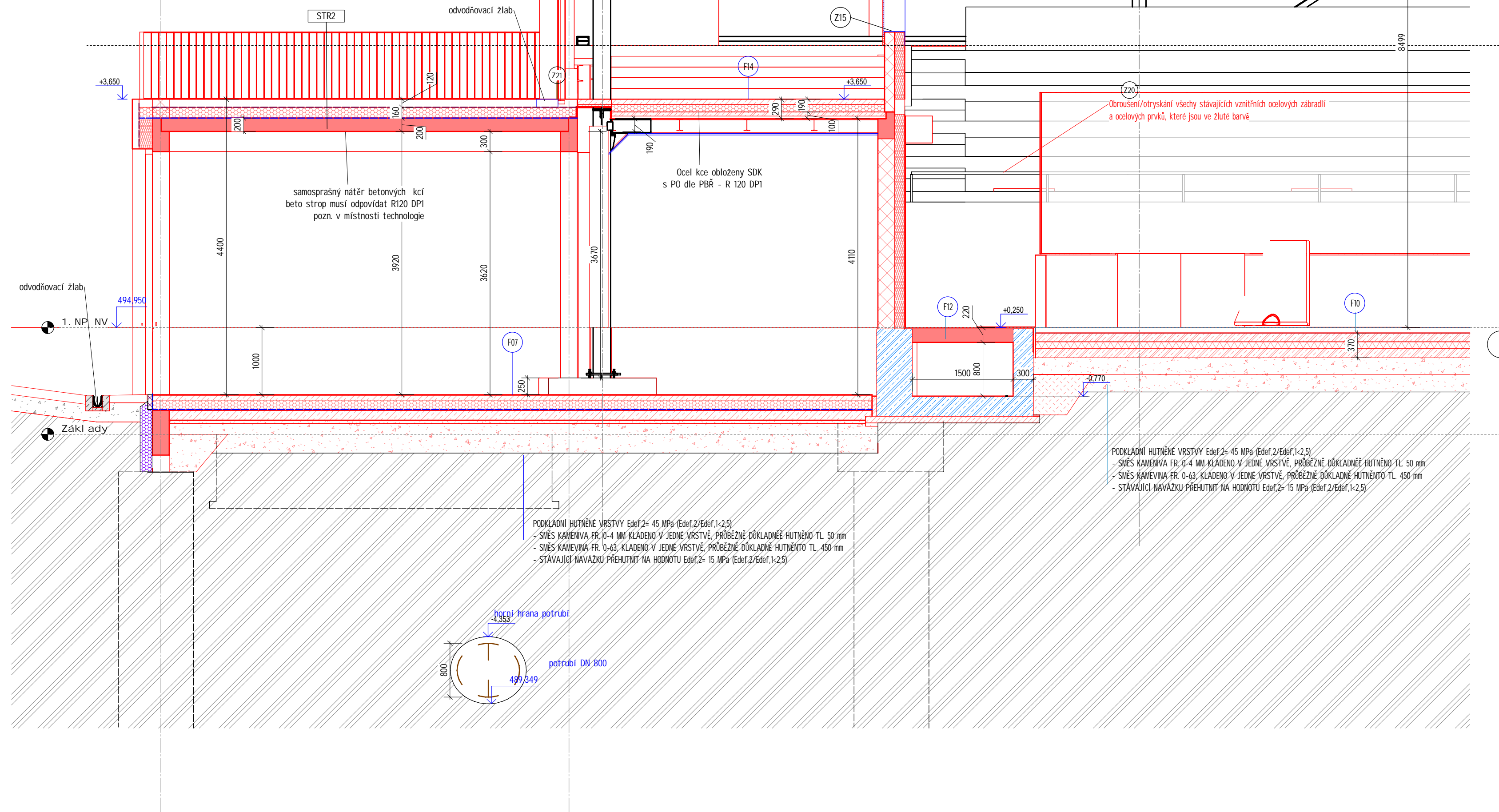
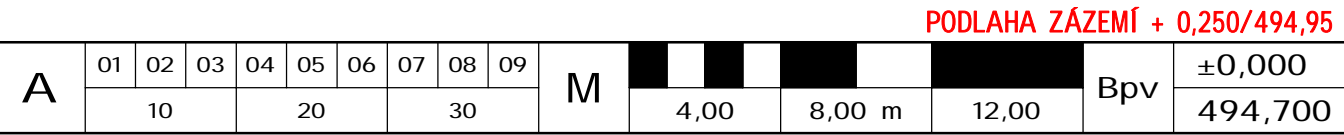


Výpis skladové fasády	
S01	<p>HLAVNÍ OPRAŠENÍ SEDAVÝCH PANELOV S OKLADKEM</p> <p>-OPRAŠENÍ Z PROLAMOVANÉHO VLNITÉHO PROFILU SE SKRYTÝMI KOTVENÍMI výška vlny 28 sílka vlny 65 mm (matný RAL 7047,telegroy 4)</p> <p>-PODLADNÍ ROST Z POZINKOVANÉHO PLECHU VĚTNÉ KOTVENÍ (vertikální rost pro otevření prolamovaného plechu - podkladní bodové rektifikační kotvy)</p> <p>-SEDAVÝCHÝ OBVOVÝCHÝ PANELOV S JADEREM Z MM</p> <p>-VERTIKÁLNÍ KLADEJNÍ</p> <p>-panel musí umožnit kotvení fasády z vlnitého plechu tloušťka panelu u 220 mm U-0,18 W/M2X</p> <p>RAL VNĚJŠÍ - RAL 7047</p> <p>RAL VNITŘNÍ - MATNÁ RAL 7047, Telegroy 4</p> <p>-POMŮCKA OK - náter matný RAL 7047, Telegroy 4</p> <p>-STAVAJÍCÍ NOSNÁ OCELOVÁ KONSTRUKCE - náter matný RAL 7047, Telegroy 4</p>
	<p>HLAVNÍ OPRAŠENÍ SEDAVÝCH PANELOV S OKLADKEM</p> <p>-OPRAŠENÍ Z PROLAMOVANÉHO VLNITÉHO PROFILU SE SKRYTÝMI KOTVENÍMI výška vlny 28 sílka vlny 65 mm (matný RAL 7047,telegroy 4)</p> <p>-PODLADNÍ ROST Z POZINKOVANÉHO PLECHU VE DVŮU SMĚRECH VĚTNÉ KOTVENÍ</p> <p>-SEDAVÝCHÝ OBVOVÝCHÝ PANELOV S JADEREM Z MM</p> <p>-VERTIKÁLNÍ KLADEJNÍ</p> <p>-panel musí umožnit kotvení fasády z vlnitého plechu tloušťka panelu u 220 mm U-0,18 W/M2X</p> <p>RAL VNĚJŠÍ - STANDARDNÍ BILÁ</p> <p>RAL VNITŘNÍ - MATNÁ RAL 7047, Telegroy 4</p> <p>-POMŮCKA OK - náter matný RAL 7047, Telegroy 4</p> <p>-SEDAVÝCHÝ OBVOVÝCHÝ PANELOV S JADEREM Z MM TL 100 mm</p>
	<p>SEDAVÝCHÝ OBVOVÝCHÝ PANELOV S JADEREM Z MM TL 100 mm</p> <p>PREFABRIKOVANÝ PANEL 1</p> <ul style="list-style-type: none"> - vnější pohledový železobetonový panel tl. 100 mm <ul style="list-style-type: none"> - s vinylovým povrchem - nutné vzorkování při realizaci - difúzní otvorová fólie lehkého typu - tepelná izolace z minerální vlny tl. 200 - betónová výztuž z betónových tvarovek, tvárnice, na betonovou výztuž osazenou maltou bez otlaků tl. 250 - samonosný nátlak <p>pozm. povrch nutné vzorkování při realizaci - budou vyžadány fyzické vzorky</p>
	<p>SEDAVÝCHÝ OBVOVÝCHÝ PANELOV S JADEREM Z MM TL 100 mm</p> <p>PREFABRIKOVANÝ PANEL 1</p> <ul style="list-style-type: none"> - vnější pohledový železobetonový panel tl. 100 mm <ul style="list-style-type: none"> - s vinylovým povrchem - nutné vzorkování při realizaci - difúzní otvorová fólie lehkého typu - tepelná izolace z minerální vlny tl. 200 - betónová výztuž z betónových tvarovek, tvárnice, na betonovou výztuž osazenou maltou bez otlaků tl. 250 - samonosný nátlak <p>pozm. povrch nutné vzorkování při realizaci - budou vyžadány fyzické vzorky</p>
	<p>SEDAVÝCHÝ OBVOVÝCHÝ PANELOV S JADEREM Z MM TL 100 mm</p> <p>PREFABRIKOVANÝ PANEL 1</p> <ul style="list-style-type: none"> - vnější pohledový železobetonový panel tl. 100 mm <ul style="list-style-type: none"> - s vinylovým povrchem - nutné vzorkování při realizaci - difúzní otvorová fólie lehkého typu - tepelná izolace z minerální vlny tl. 200 - betónová výztuž z betónových tvarovek, tvárnice, na betonovou výztuž osazenou maltou bez otlaků tl. 250 - samonosný nátlak <p>pozm. povrch nutné vzorkování při realizaci - budou vyžadány fyzické vzorky</p>
	<p>SEDAVÝCHÝ OBVOVÝCHÝ PANELOV S JADEREM Z MM TL 100 mm</p> <p>PREFABRIKOVANÝ PANEL 1</p> <ul style="list-style-type: none"> - vnější pohledový železobetonový panel tl. 100 mm <ul style="list-style-type: none"> - s vinylovým povrchem - nutné vzorkování při realizaci - difúzní otvorová fólie lehkého typu - tepelná izolace z minerální vlny tl. 200 - betónová výztuž z betónových tvarovek, tvárnice, na betonovou výztuž osazenou maltou bez otlaků tl. 250 - samonosný nátlak <p>pozm. povrch nutné vzorkování při realizaci - budou vyžadány fyzické vzorky</p>
S03	<p>STRUKTUROVANÁ OMÍTKA 1</p> <ul style="list-style-type: none"> -strukturovaná omítka s lazurow -ETICS zápletkový systém s MM tl. 270 mm -tepelná izolace, izolant MW tl. 240 mm, hnědý/šedý ze zapuštěné hlavy, výztužná síť, stěrková hmota, petracor, dekorativní vinyperomocentová omítka s dráskanou strukturou - lazura -vinyrování a zašití stávající stěny po vyjmutí tepelné izolace přílohy -stavající plynosilikátové tvárnice tl. 300 mm -stavující omítka s malbou U-0,198 W/M2X
	<p>STRUKTUROVANÁ OMÍTKA 2</p> <ul style="list-style-type: none"> -strukturovaná omítka s lazurow -ETICS zápletkový systém s MM tl. 270 mm -tepelná izolace, izolant MW tl. 240 mm, hnědý/šedý ze zapuštěné hlavy, výztužná síť, stěrková hmota, petracor, dekorativní vinyperomocentová omítka s dráskanou strukturou - lazura -příloha z betónových tvárnice tl. 150 mm -stavující plynosilikátové tvárnice tl. 300 mm -stavující omítka s malbou U-0,198 W/M2X
S04	<p>STRUKTUROVANÁ OMÍTKA 1</p> <ul style="list-style-type: none"> -strukturovaná omítka s lazurow -ETICS zápletkový systém s MM tl. 270 mm -tepelná izolace, izolant MW tl. 240 mm, hnědý/šedý ze zapuštěné hlavy, výztužná síť, stěrková hmota, petracor, dekorativní vinyperomocentová omítka s dráskanou strukturou - lazura -příloha z betónových tvárnice tl. 150 mm -stavující plynosilikátové tvárnice tl. 300 mm -stavující omítka s malbou U-0,198 W/M2X
	<p>STRUKTUROVANÁ OMÍTKA 2</p> <ul style="list-style-type: none"> -strukturovaná omítka s lazurow -ETICS zápletkový systém s MM tl. 270 mm -tepelná izolace, izolant MW tl. 240 mm, hnědý/šedý ze zapuštěné hlavy, výztužná síť, stěrková hmota, petracor, dekorativní vinyperomocentová omítka s dráskanou strukturou - lazura -příloha z betónových tvárnice tl. 150 mm -stavující plynosilikátové tvárnice tl. 300 mm -stavující omítka s malbou U-0,198 W/M2X
S04	<p>PREFABRIKOVANÝ PANEL 2</p> <ul style="list-style-type: none"> - vnější pohledový železobetonový panel tl. 100 mm <ul style="list-style-type: none"> - s vinylovým povrchem - nutné vzorkování při realizaci - difúzní otvorová fólie lehkého typu - tepelná izolace z minerální vlny tl. 100 - příloha z betónových salovech tvárnice tl. 150 mm - stavající plynosilikátové tvárnice tl. 300 mm - stavající vnitřní omítka s malbou <p>pozm. povrch nutné vzorkování při realizaci</p>
	<p>PREFABRIKOVANÝ PANEL 2</p> <ul style="list-style-type: none"> - vnější pohledový železobetonový panel tl. 100 mm <ul style="list-style-type: none"> - s vinylovým povrchem - nutné vzorkování při realizaci - difúzní otvorová fólie lehkého typu - tepelná izolace z minerální vlny tl. 100 - příloha z betónových salovech tvárnice tl. 150 mm - stavající plynosilikátové tvárnice tl. 300 mm - stavající vnitřní omítka s malbou <p>pozm. povrch nutné vzorkování při realizaci</p>



LEGENDA MATERI AL Ů	
	stávající zděvo
	stávající betonové konstrukce
	stávající zomina
	stávající střeškové lože
	dvoudílný sendvičový prefabrikovaný panel polohová úprava
	nově železobetonové prefabrikované konstrukce
	nově železobetonové konstrukce
	železobetonové konstrukce z vodostavebního betonu
	Dvařilky - sprava stávajících konstrukcí - dodávání původních konstrukcí z porizabonového ždvo
	Nosné zďvo - z betonových tvárnic (BS2) tl. 240 mm, rozměru 2400x300x190, na lepidlo, POHLÉDOVÉ ŽDVO
	Kontaktní zateplovací systém s minerální vatou tl. 160 mm
	Nenosné zďvo - z betonových tvárnic (BS2) tl. 70/150 a 175 mm, rozměří 120/175x500x300x190, na lepidlo, POHLÉDOVÉ ŽDVO
	Instalční přířdky - z porizabonového zďvo tl. 100 a 150 a lepidlo
	SĐK obálk stávajících osol konstrukcí
	Kontaktní zateplovací systém ETICS s minerální vatou tl. 180 mm
	Zateplení saku - extrudovaný polystyren XPS
	Zateplení tribuny - tepelná izolace penokínko
	nově střeškové lože
	nová nasypaná zomina
	hydroizolační souvrství, protidrakovná vrstva, izolace proti zmožnosti
	izolace tepelné a/nebo akustické vřadobné bez další specifikace

SKLADBA		Skladba Popis
STR1	STŘEŠNÍ PLOŠTĚ ZMÍRŮ STADION - bez provozu 8800(t)	<ul style="list-style-type: none"> - tepelná FVE - střešní krytina - střešní PVC fólie tl. 1.8 mm mechanicky kotvená - separační vrstva - skvrňotvorná nehtaná textilie - tepelná izolace - keramizovaný izolant, vrstva ze stabilizovaného písečného polystyrenu polystyren EPS tl. 180 mm (Ponornost v tlaku minimálně 150 kPa při 10% deformaci) <p>Souběžně tepelné vodivosti $\lambda \leq 0,035 \text{ W/mK}$</p>
		<ul style="list-style-type: none"> - tepelná izolace - kombinovaný izolant, vrstva desek z minerálních vláken vata tl. 2-40 mm (Ponornost v tlaku při 100% deformaci - >70kPa, Ponornost v tahu kolmo na rovinu desky - >85kPa) - Souběžně tepelné vodivosti $\lambda \leq 0,035 \text{ W/mK}$ - parodifúzní vrstva - samolepící pás z modifikovaného asfaltu s Al vláknem a s nízkou pevností zátlaku tl. 0,5 mm - penetranta nátr - asfaltová, vodou ředitelná emulze - trapezový plech - viz státek 1 až 5 - ochranné oválné plechy s doostřanými vrstvou základní barvy a vrstvi vrstvou organického dekorálního laku RAL 9011 GRAFITOVÉ ČERNÁ - potěpování - viz státek 1 až 5 - střešní nosná osová konstrukce RAL 9011 GRAFITOVÉ ČERNÁ - střešní nosná osová konstrukce RAL 9011 GRAFITOVÉ ČERNÁ
STR2	VSTUPNÍ TERASA 2HP pochoť/ terasa/chodba ZS	<ul style="list-style-type: none"> - nátlaková vstřikávaná TV HADKY BETON C30/37 VE SPADU min. tl. 100 mm s káři štěr. 2 + 4#/85/150 - tepelná izolace - nehtaná textilie 200 g - hydroizolační vrstva-2- modifikovaný izolant pás s nosnou vložkou z nehtaného polyesteru typ PV - tepelná izolace - Expandovaný polystyren, tl. 160 mm (Ponornost v tlaku minimálně 150 kPa při 10% deformaci) <p>Souběžně tepelné vodivosti $\lambda \leq 0,035 \text{ W/mK}$</p>
		<ul style="list-style-type: none"> - hydroizolační vrstva - Modifikovaný izolant pás s nosnou vložkou ze sklené rohože a hliníkové fólie - penetrata - státní penetranta - nosná ká - železobetonový panel tl. 200 mm (viz státek 1 až 5)
STR3	POZ. POVRCH NENÍ VZORKOVAN PŘI REALIZACI - budou vyžadují fyzické vzorky	<p>STR3P SKRYTOV</p> <ul style="list-style-type: none"> - nosná konstrukce HEA 180 RAL 9011 GRAFITOVÉ ČERNÁ - konstrukční pomocná osová konstrukce - osový panel teplicí potěhl tl. 100 mm s mm (RAL 9011 GRAFITOVÉ ČERNÁ) - potěpování potěhl s tlakovou RAL 9011 grafitové černé trapezové lakovany
STR4	STR4P WC výtahová štrbina	<ul style="list-style-type: none"> - ZÁKLAD Z BETON DESK - TEPELNÁ IZOLACE Z MW tl. 200 mm - POROKOČKA OK Z D PROFILU - VYTVOŘENÍ NOVÉHO LÁZNE ODVOZOVÝCH STĚN PRO SKLADBU MW - STAVAJÍCÍ SOX POHLED



Boele

AUTORIZACE	Ing. JIří Žák ČKAIT - 1400348			
	Boleše s.r.o. a AS PROJECT s.r.o.			
	ARCHITEKTURA, PROJEKT, ENGINEERING, DODAVATELSKÁ ČINNOST A PROJEK			
	HABSKOVA 2122, 393 01 PELHÁNOV, TEL.: 563 249 249, WWW.ASPROJECT.CZ			
	DESIGN OBJEKTU	HLAVNÍ PROJEKTANT	ZODPOV. PROJEKTANT	VYPRACOVANÉ
	Boleše	Ing. JIří Žák	Ing. Lenka Prošcházka	Ing. Lenka Prošcházka

REKONSTRUKCE Z MŇNI HO STADI ONU V PELHŘÍ MOVĚ			
INVESTOR	Město Pohřbve, Masarykova nădřstí I, 393 01 Pohřbve IČO 000 480 80	FORMÁT	6 - A4
MÍSTO STAVBY:	parc. č. 323/1, st. 323/6, 313/3 ka Pohřbve Pohřbve, Vysočina		06/2025
CHARAKTER STAVBY:	rekonstrukce a přístavba	STUPEN DOK.	DSP
ODPÍ:	D - AS D11Architektonická studie řešení	DOK. ZÁKAZY	1166/23
OBES:	ŘEZ A-A - PODELNÝ nový stav	NAJITÍ	016 VYKRESU
	A1: 300		A1: 300